

有標籤的考生：將姓名標籤貼於此處。
其他考生：填寫姓名。

考生：

保送人：

樂理試卷 第2級 樣卷Y七月2017

考試時間：1½ 小時

考生必須回答全部題目。
將答案寫於此卷上——不接受其他答題方式。
答案必須書寫清楚整潔——否則會影響得分。

總分 100

1 (a) 如第1個答案所示，寫出標有* 音符的音階度數(例如：第2度、第3度)◦D大調◦

10



C. H. H. Parry

三度
.....
.....
.....
.....
.....

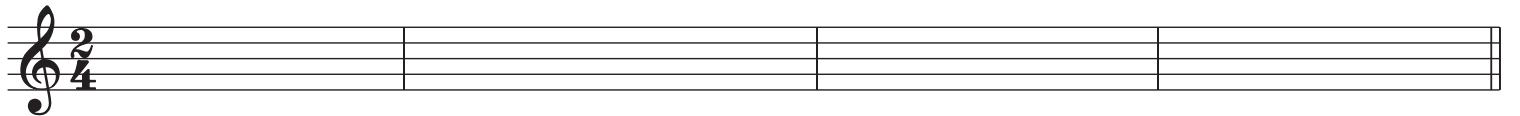
(b) 寫出**最高音**的音名。

2 重寫下面旋律，並將音符正確地(以橫幹線)組合起來。

10

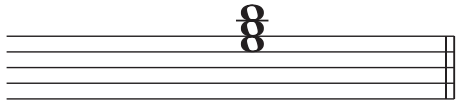


Donizetti

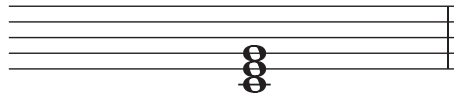


3 為下列主三和弦分別加上正確的譜號和調號。

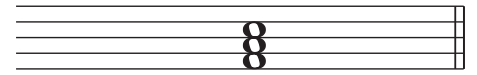
10



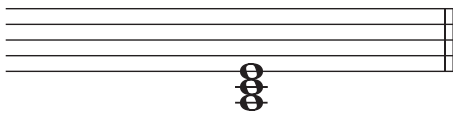
E 小調



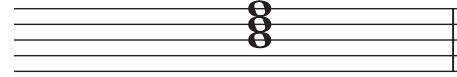
降E 大調



F 大調



A 大調



D 小調

4 (a) 保持音高不變，用低音譜號重寫高音譜號上的音符。
已提供第1個答案。

10

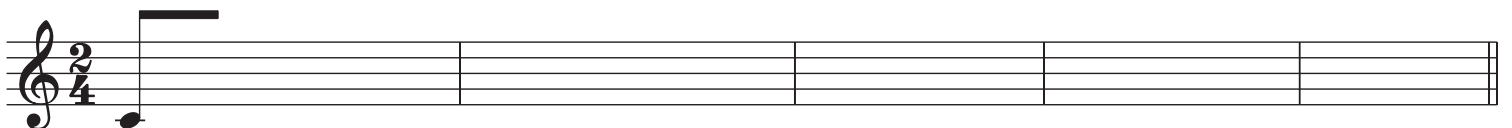


(b) 所有音符能構成哪個大調?

5 根據指定開端，用**一半時值**的音符重寫下面旋律。
須將音符正確地(以橫幹線)組合起來。

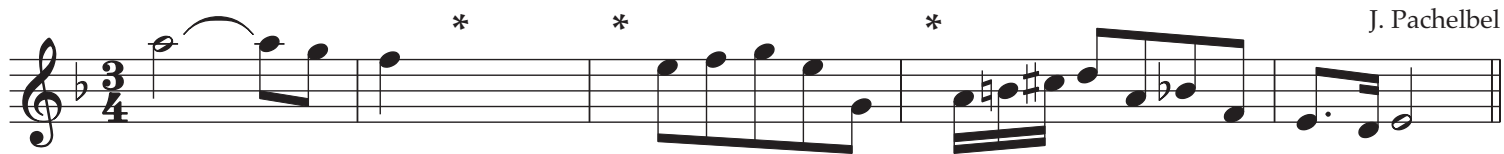
10

D. Scarlatti

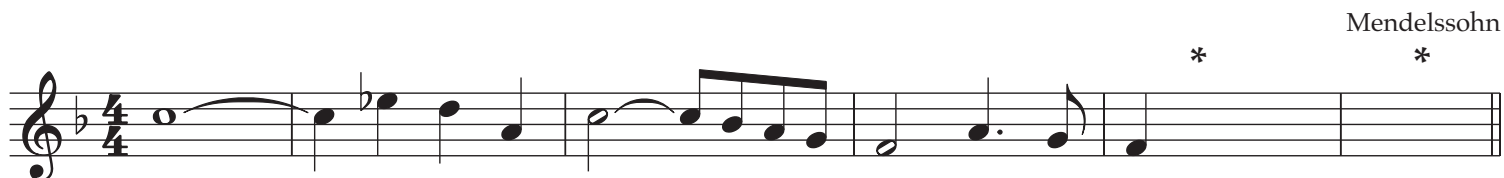


6 在下列兩段旋律標有 * 處加上正確的休止符，使各小節完整。

10



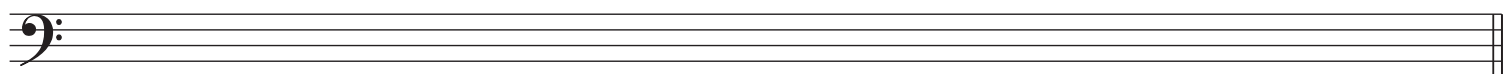
J. Pachelbel



Mendelssohn

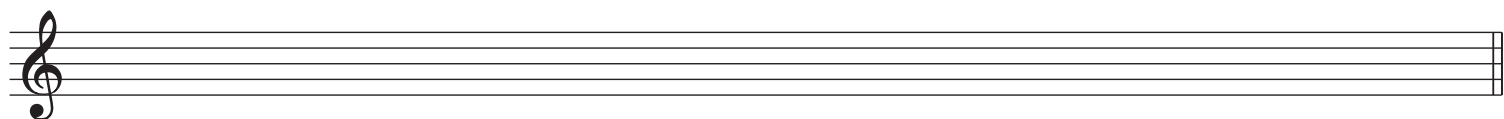
7 用全音符寫出下列指定音階。

10



D小調，下行，不要用調號，但須加上必要的升號或降號。

選用了哪種形式的小調音階？



A大調，上行，用調號。

8 如第1個答案所示，「✓」出一個適當的音樂詞彙/記號。

10

mp 的意思是：


- 中強
- 甚弱
- 中弱
- 弱

simile 的意思是：

- 以相同的方式，同樣地
- 以.....的風格
- 持續的，延長的
- 不，沒有

Lento 的意思是：

- 突慢
- 中速
- 慢，慢速
- 甚慢

 的意思是：

- 圓滑線；連貫圓滑地演奏
- 連結線；間斷的
- 圓滑線；間斷的
- 連結線；保持音符至兩個音符的時值

non troppo 的意思是：

- 過分，太多
- 不過分，勿太多
- 非常
- 不按原速

maestoso 的意思是：

- 活躍，動感
- 雄偉的，有威嚴的
- 以進行曲風格
- 甚，很

9 參閱取材自浦契尼作品的旋律，然後回答下列問題。

Andante lento

將 (b) 題答案寫於下面譜表。

(a) (i) 圈出以連結線相連的兩個相鄰音符。

10

(ii) 填充題：第 4 小節與第 小節有相同的音符和節奏。

(iii) 寫出旋律**最長**音符的時值名稱 (例如：四分音符)。

(iv) 旋律為 F 大調。寫出含有該調主三和弦所有音符的一個小節號數。 第 小節

(v) 在音符上方以方括號 ([]) 標示相隔五度的兩個相鄰音符。

(b) 完整地謄抄從旋律開始到第 5 小節第 2 個音符的樂譜。不要忘記譜號、調號、拍子記號、速度標記、力度記號及所有其他細節。將樂譜抄在 (a) 題上方的空白譜表。

10