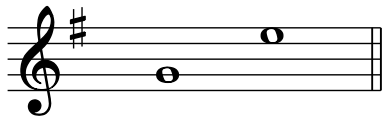
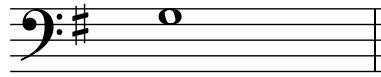


3 如第1個答案所示，在每個音符的後面寫一個較高的音符，以構成指定旋律音程。G大調。

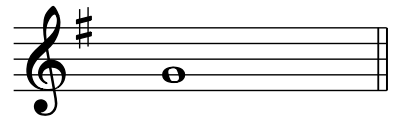
10



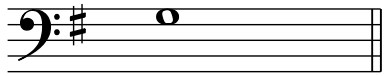
六度



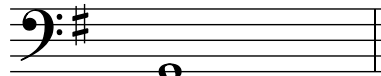
三度



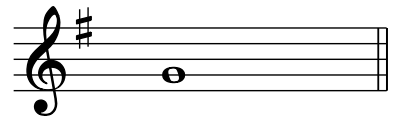
八度



四度



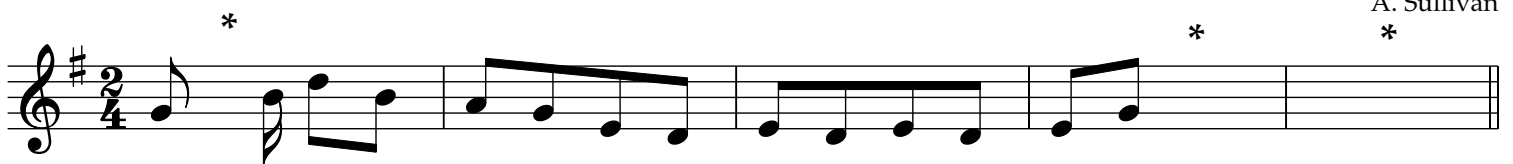
二度



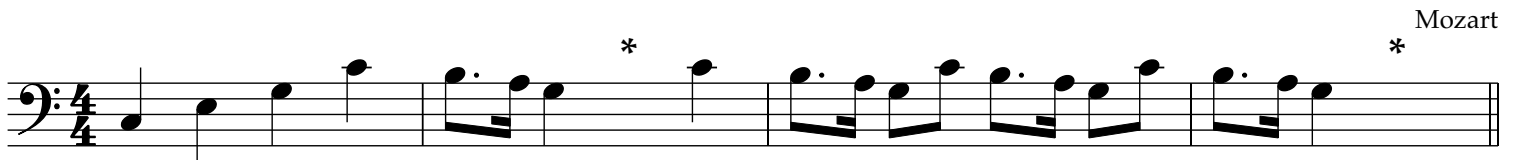
五度

4 在下列兩段旋律標有*處，分別加上休止符，使各小節完整。

10



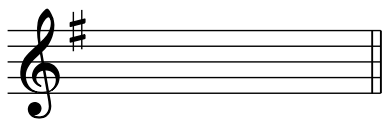
A. Sullivan
*



Mozart
*

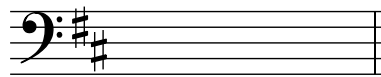
5 寫出調號所示的大調調名。已提供第1個答案。

10

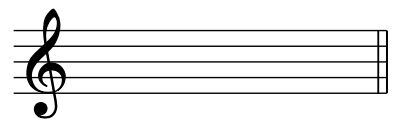


G大調

.....



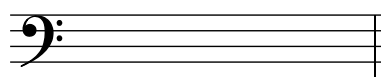
.....



.....



.....



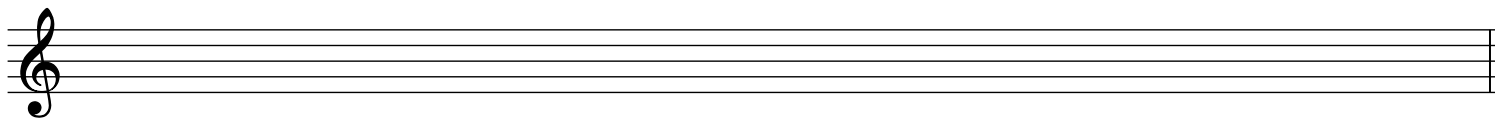
.....



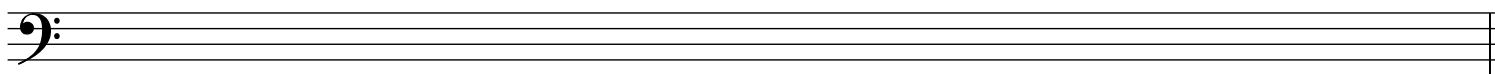
.....

6 用全音符寫出指定音階。不要調號，但須加上必要的升號或降號。

10



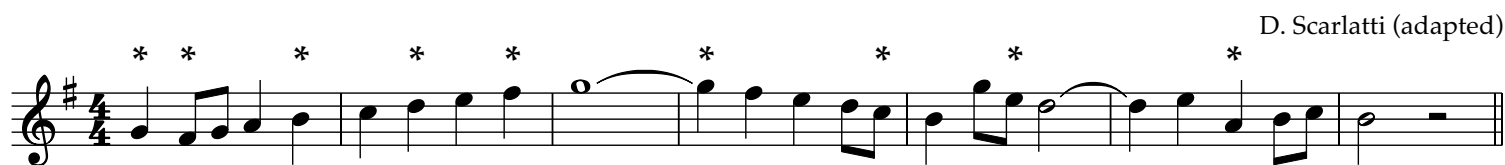
D大調，上行



F大調，下行


7 (a) 寫出每個標有 * 音符的音名，在必要處須標明升號或降號。已提供第 1 個答案。

10



D. Scarlatti (adapted)

G
.....
.....
.....
.....
.....
.....

(b) 節奏  出現了幾次?

8 如第 1 個答案所示，「✓」出一個適當的音樂詞彙/記號。


10

ff 的意思是：

- 中強
- 強
- 甚強
- 中弱

$\text{♩} = 120$ 的意思是：

- 以四分音符為 1 拍，120 拍
- 旋律中有 120 個四分音符
- 以四分音符為 1 拍，1 分鐘 120 拍
- 120 個四分音符

 ♩ 的意思是：

- 突強音符
- 斷音，斷奏；間斷的
- 連音，連奏；間斷的
- 漸弱

rall. 的意思是：

- 漸快
- 漸慢
- 慢，慢速
- 突慢

Lento 的意思是：

- 突慢
- 連貫的，圓滑的
- 慢，慢速
- 漸慢

Fine 的意思是：

- 按原速
- 少許，略微
- 從頭再奏
- 結束，終止

9 參閱民歌旋律，然後回答下列問題。

Allegro ♩ = 120

將(b)題答案寫於下面譜表。

(a) (i) 旋律為F大調。寫出含有該調主三和弦所有音符的一個小節號數。 第 小節

10

(ii) 寫出旋律最後一個音符的音階度數(例如：第2度、第3度、第4度)。旋律為F大調。

(iii) 圈出以連結線相連的兩個相鄰音符。

(iv) 有多少小節只含有八分音符?

(v) 在哪個小節，有「將音符延長」的指示? 第 小節

(b) 完整地謄抄從旋律開始到第4小節結束的樂譜。不要忘記譜號、調號、拍子記號、速度標記、力度記號及所有其他細節。將樂譜抄在(a)題上方的空白譜表。

10